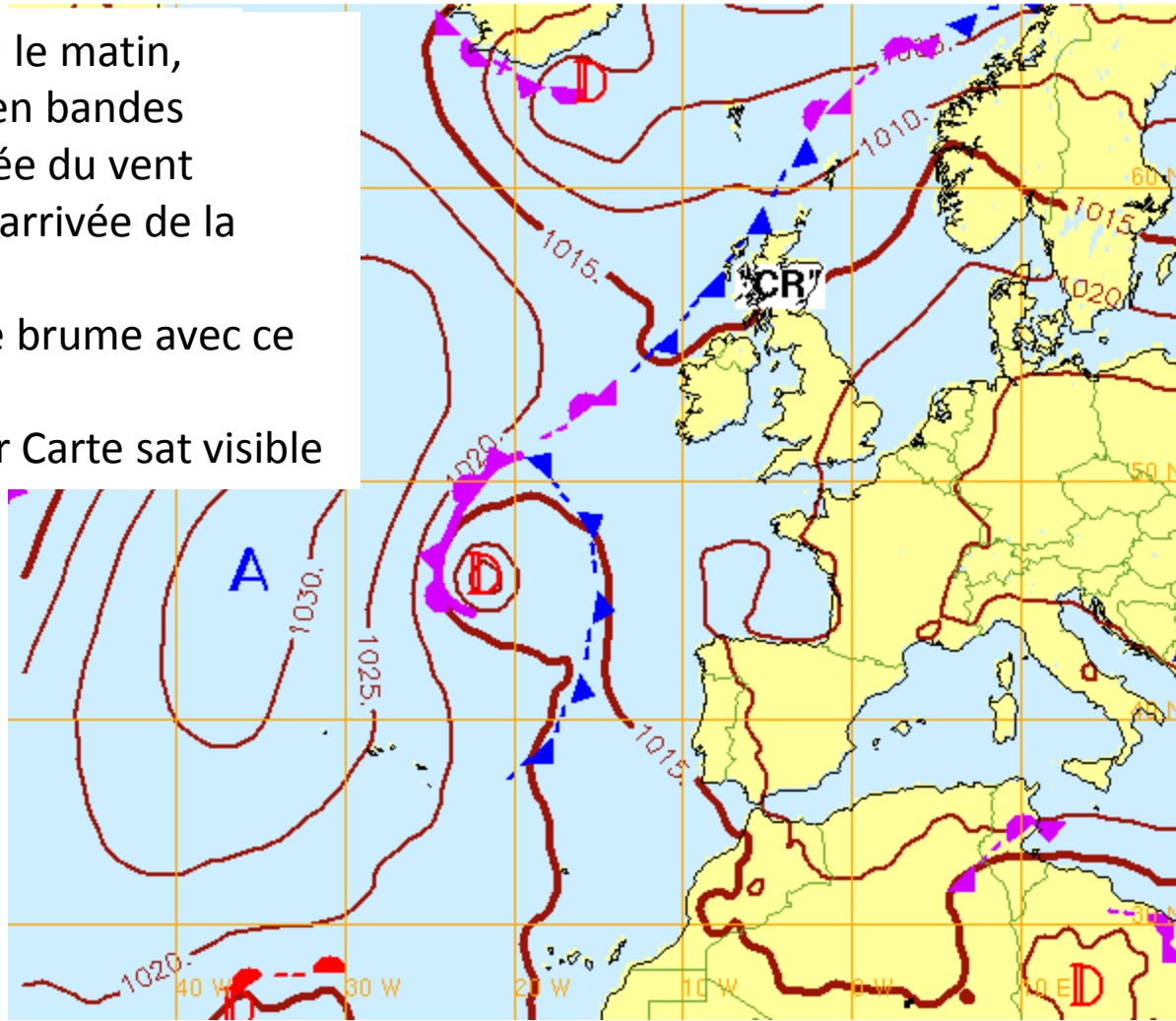


# DIMANCHE 9 AVRIL 08H

Analyse Fronts et isobares du 09/04/2017 06hUTC (reseau: 09/04/2017 06hUTC)

- Vent quasi nul le matin,
- Organisation en bandes
- 12H loc, Arrivée du vent d'ouest avec l'arrivée de la dorsale
- 12H entrée de brume avec ce vent
- Brume vue sur Carte sat visible



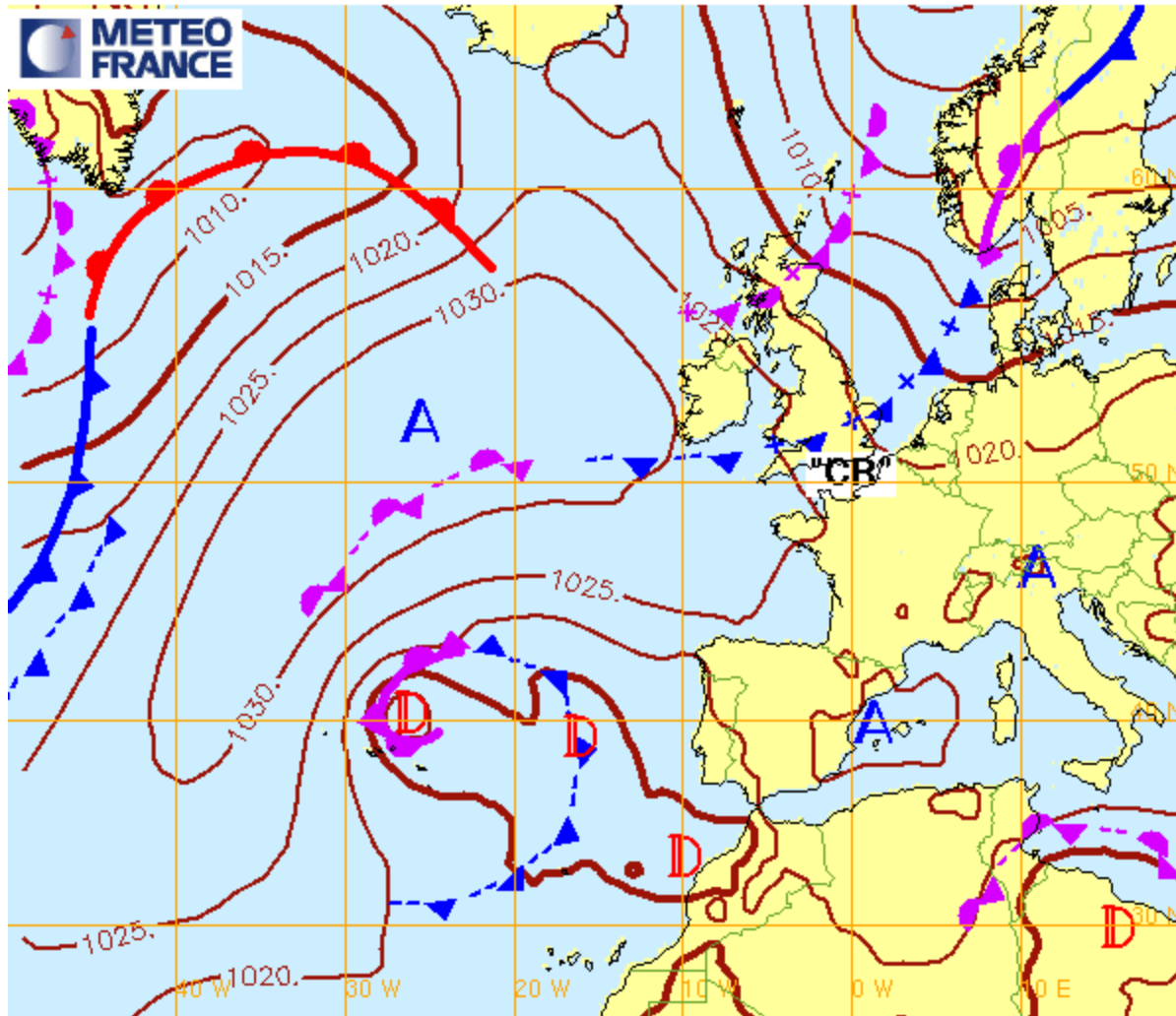
2017 04 09 Matin

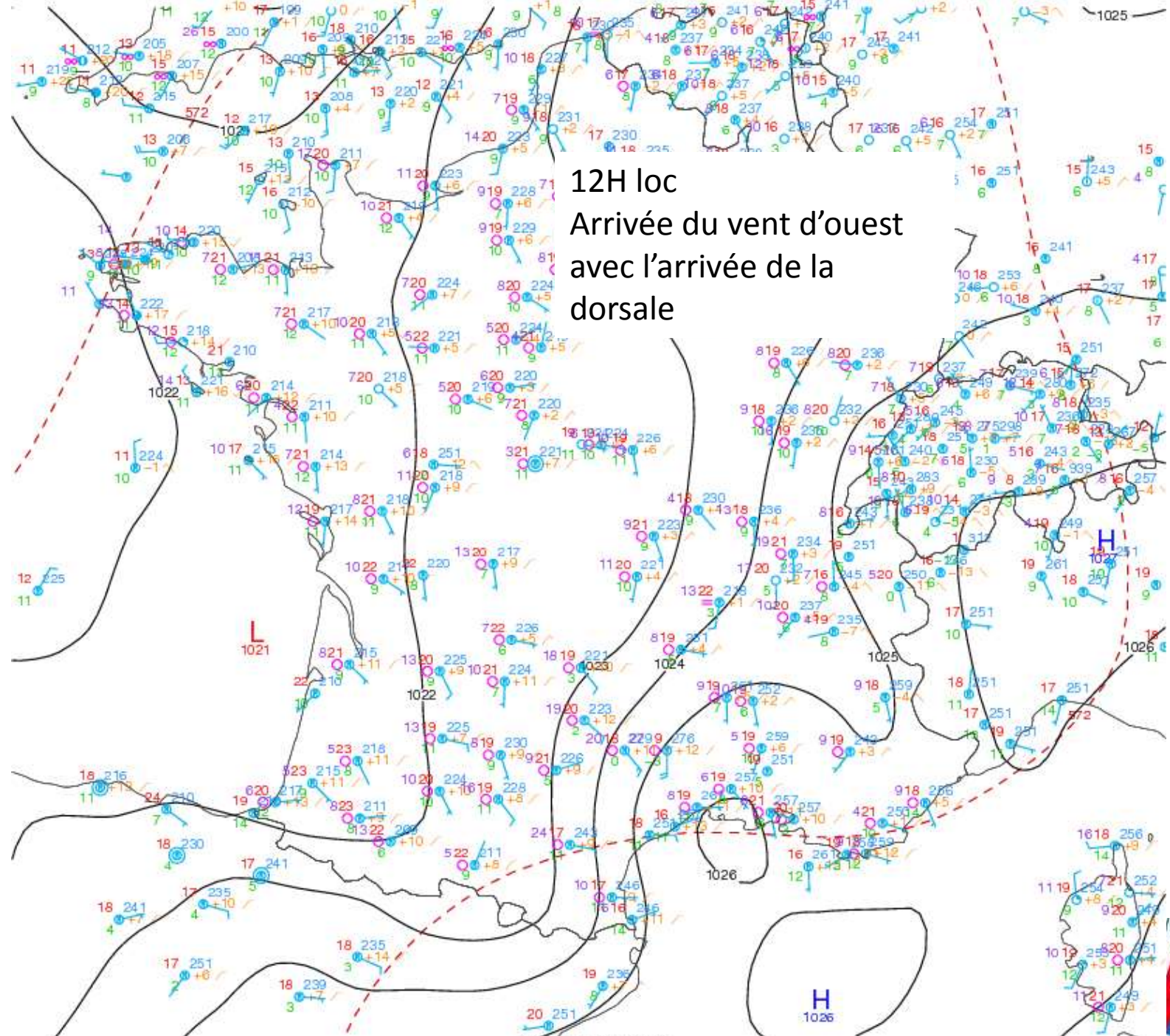




# SAMEDI 10 AVRIL 02H

Fronts et isobares pour le 10/04/2017 00hUTC (reseau: 09/04/2017 00hUTC)

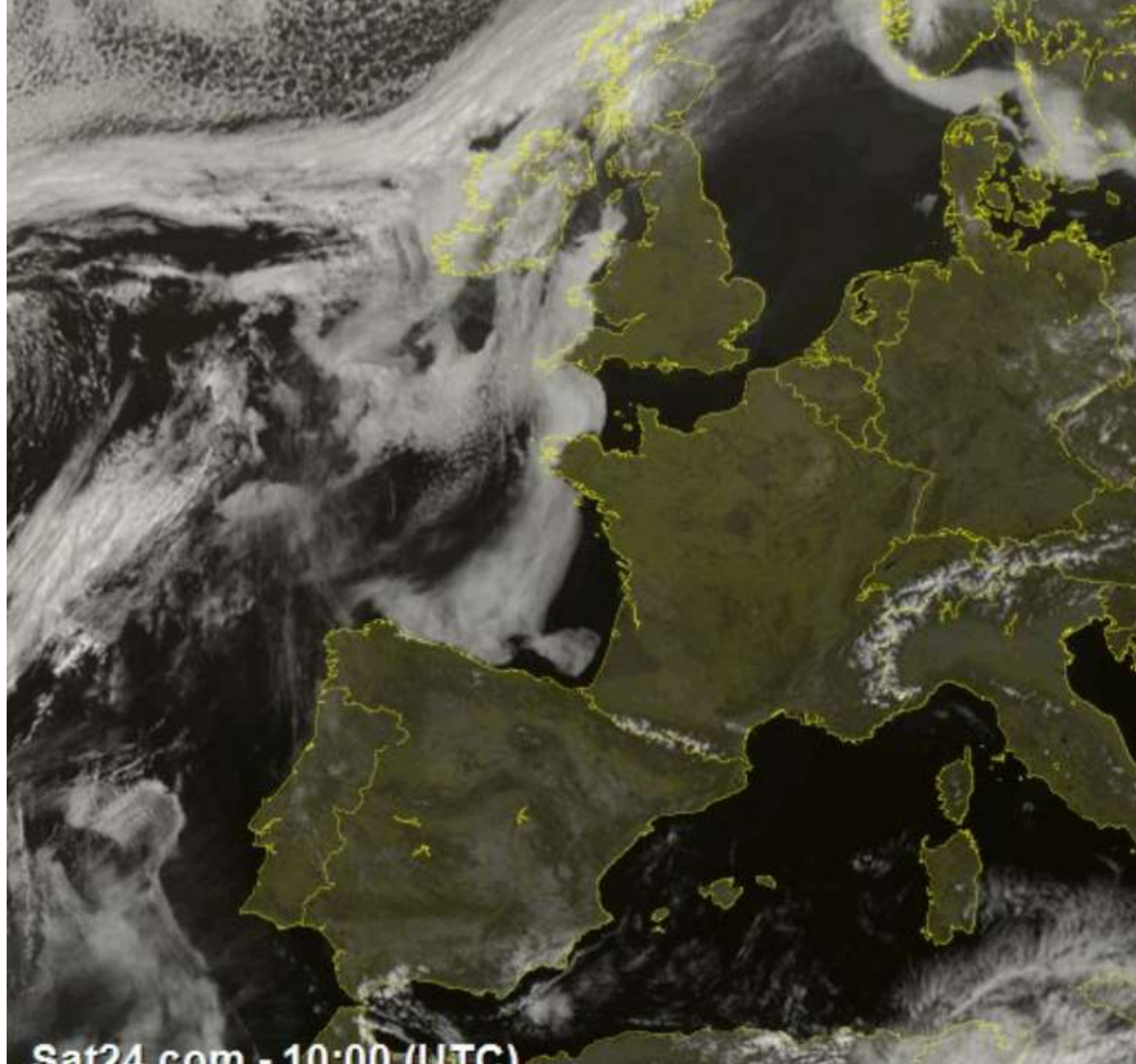






~12HLOC





Sat24.com - 10:00 (UTC)



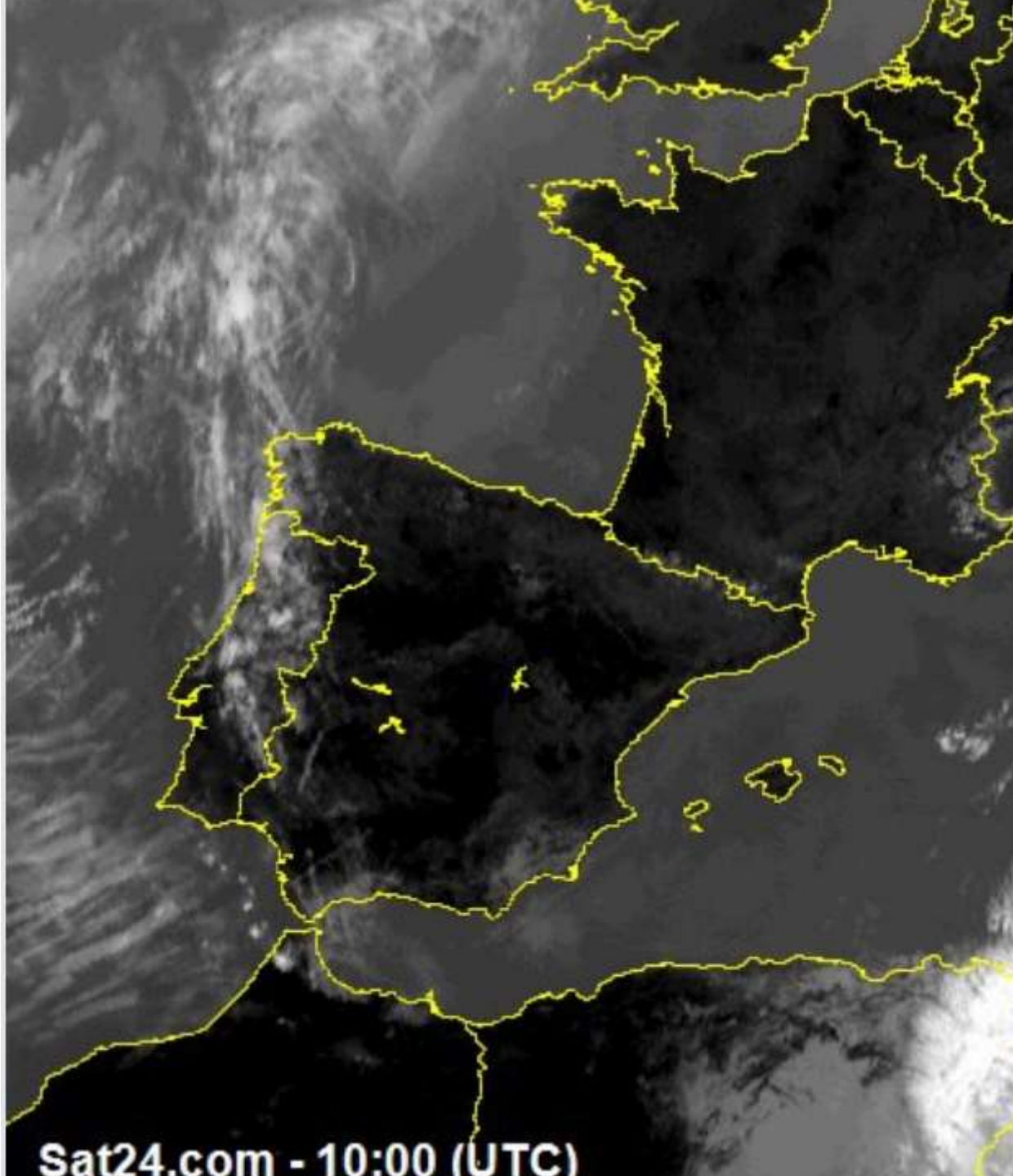
VIS



Entrée de brume par l'ouest

Sat24.com - 10:00 (UTC)

IR



Sat24.com - 10:00 (UTC)

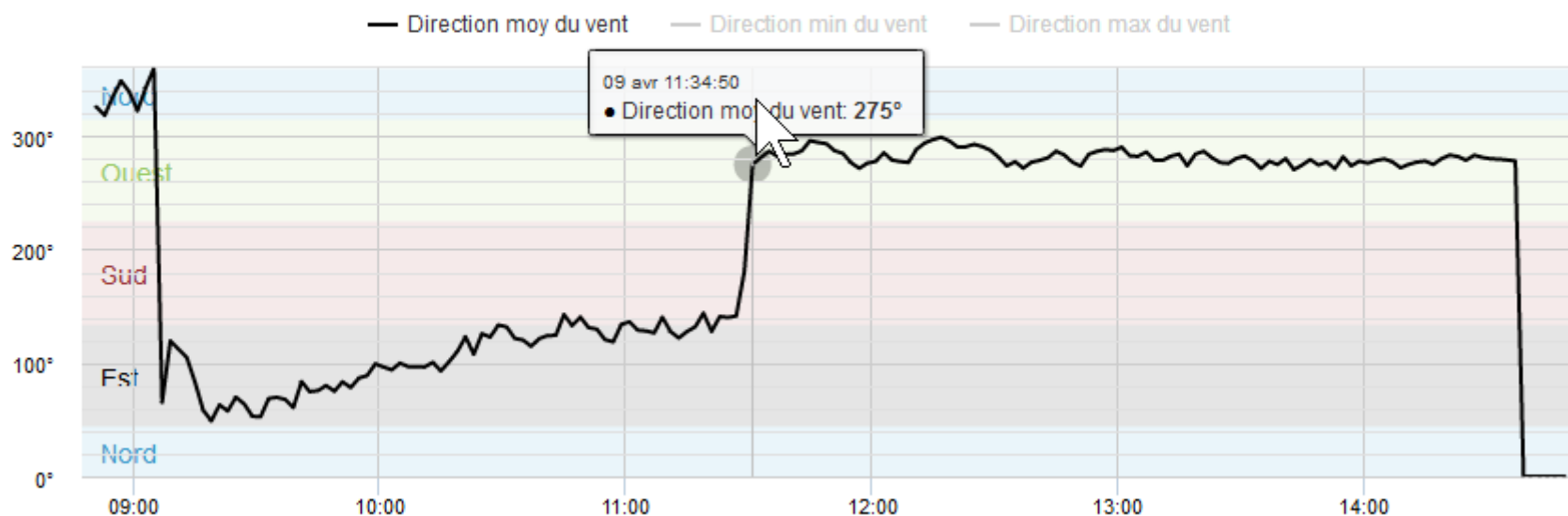
# Isthme - Saint Pierre Quiberon

2 dernières heures

Graphique 6h

Graphique 24h

8 derniers jours



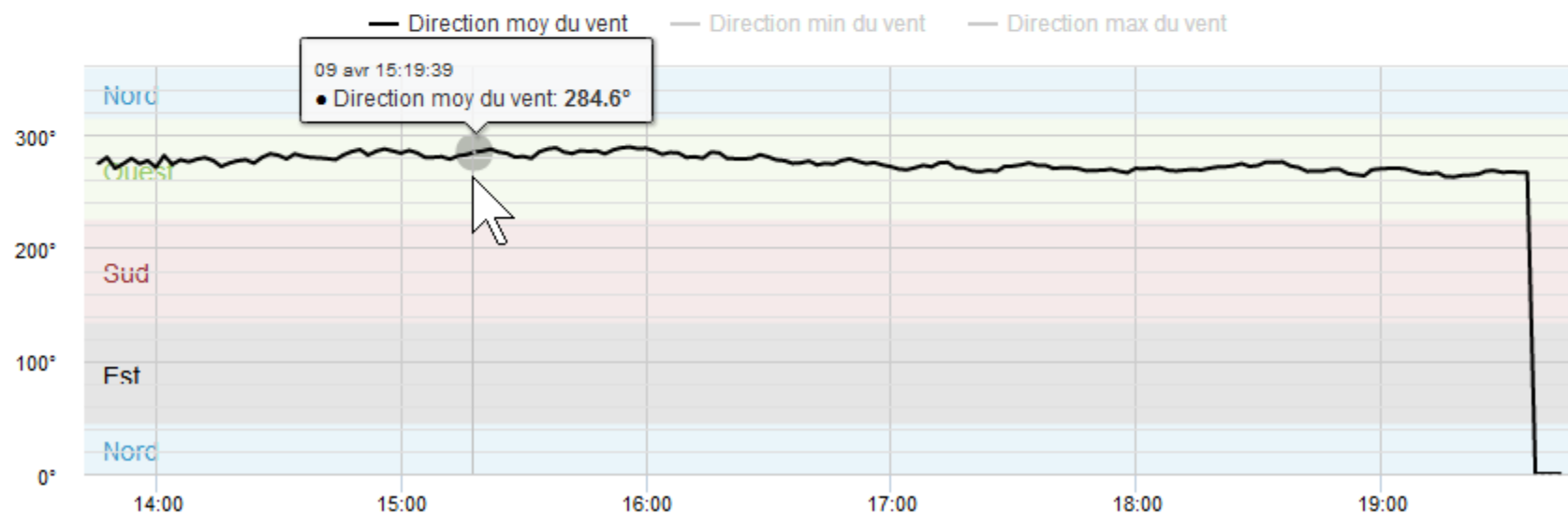
# Isthme - Saint Pierre Quiberon

2 dernières heures

Graphique 6h

Graphique 24h

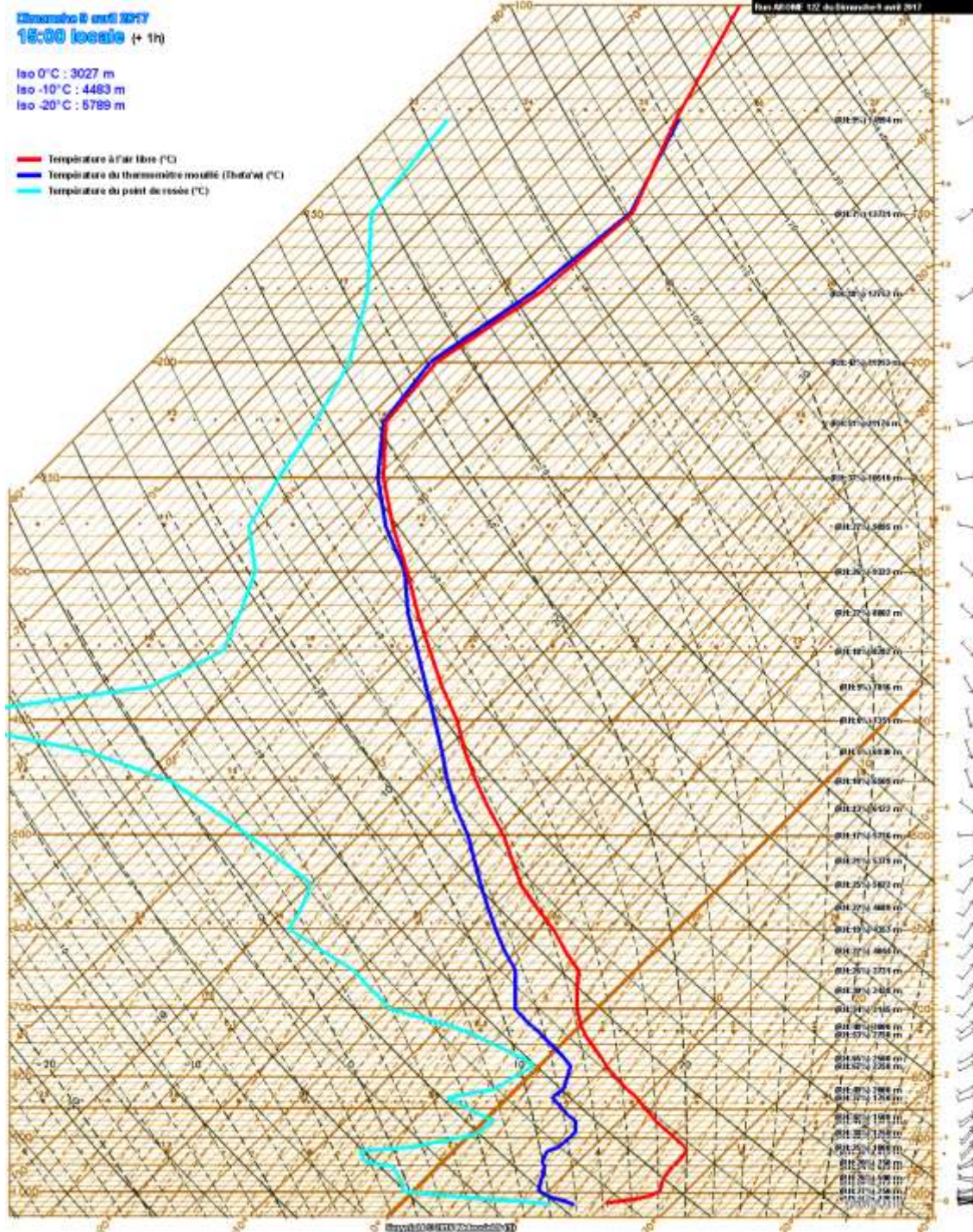
8 derniers jours



Exercice 8 (suite) 2017  
18:00 locale (+ 1h)

Isa 0°C : 3027 m  
Isa -10°C : 4483 m  
Isa -20°C : 5789 m

- Température à l'air libre (°C)
- Température du thermomètre mouillé (Tbataw) (°C)
- Température du point de rosée (°C)



Ecole Nationale de Voile et des Sports Nautiques