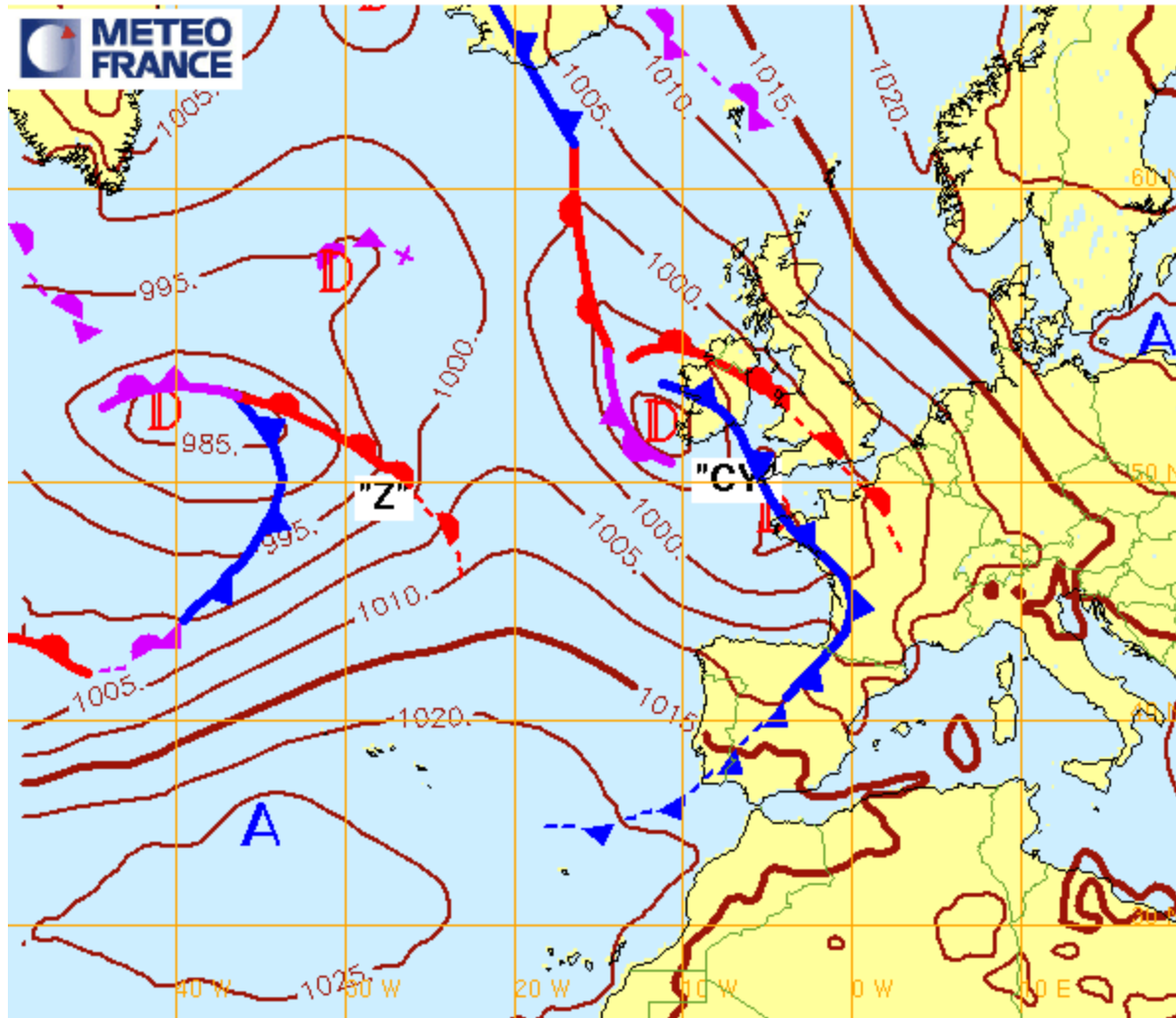
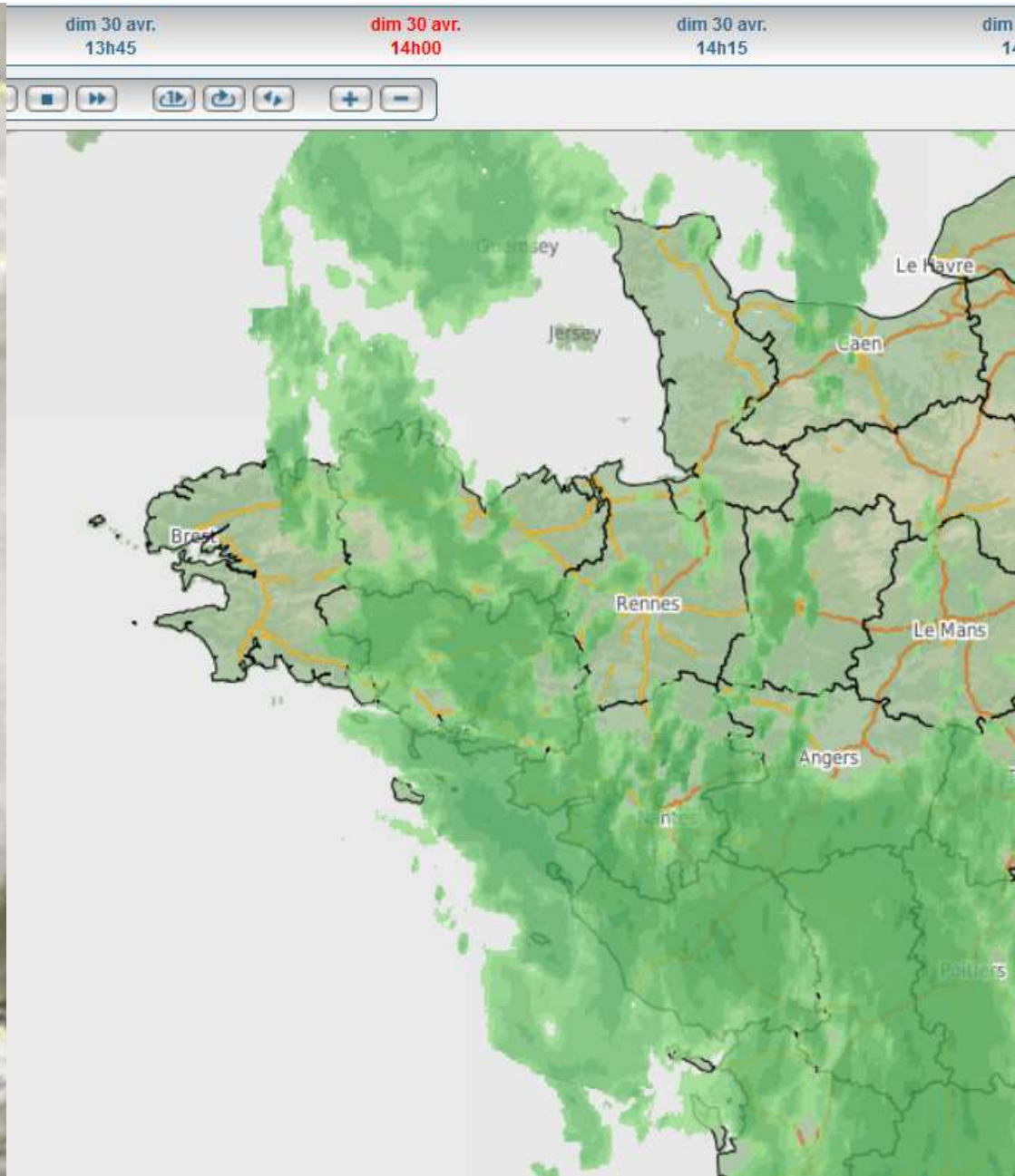
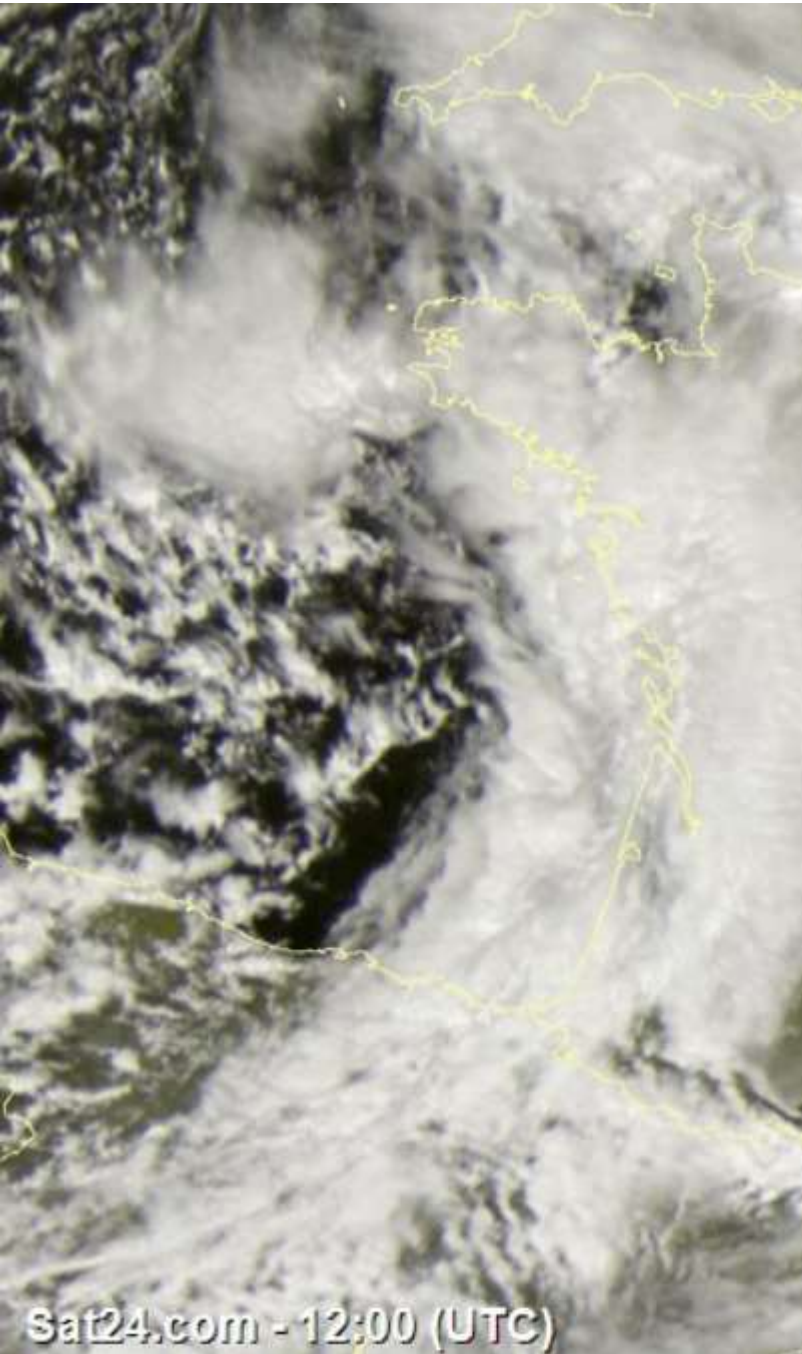


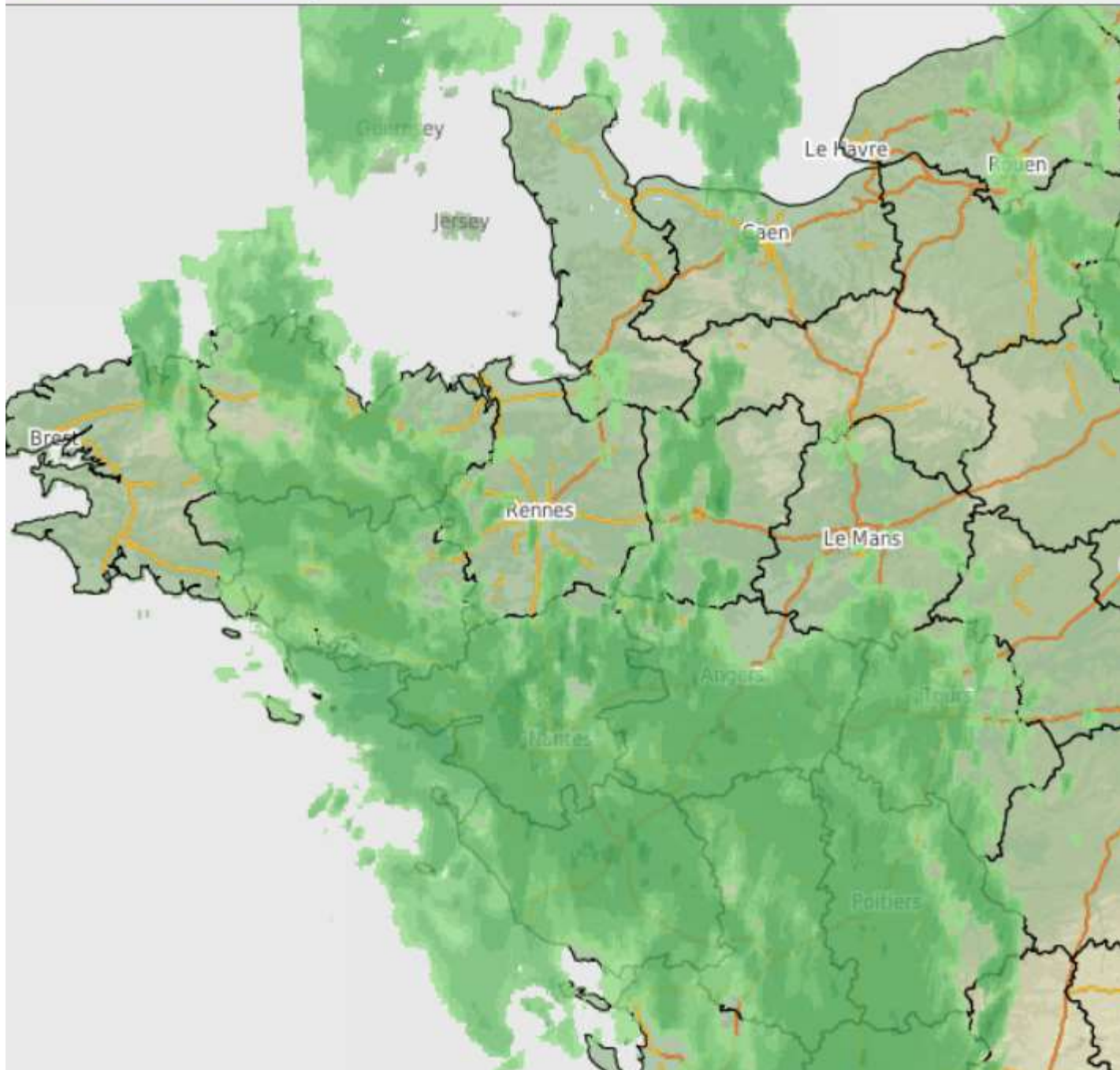
# DIMANCHE 30 AVRIL 14H

Analyse Fronts et isobares du 30/04/2017 12hUTC (reseau: 30/04/2017 12hUTC)

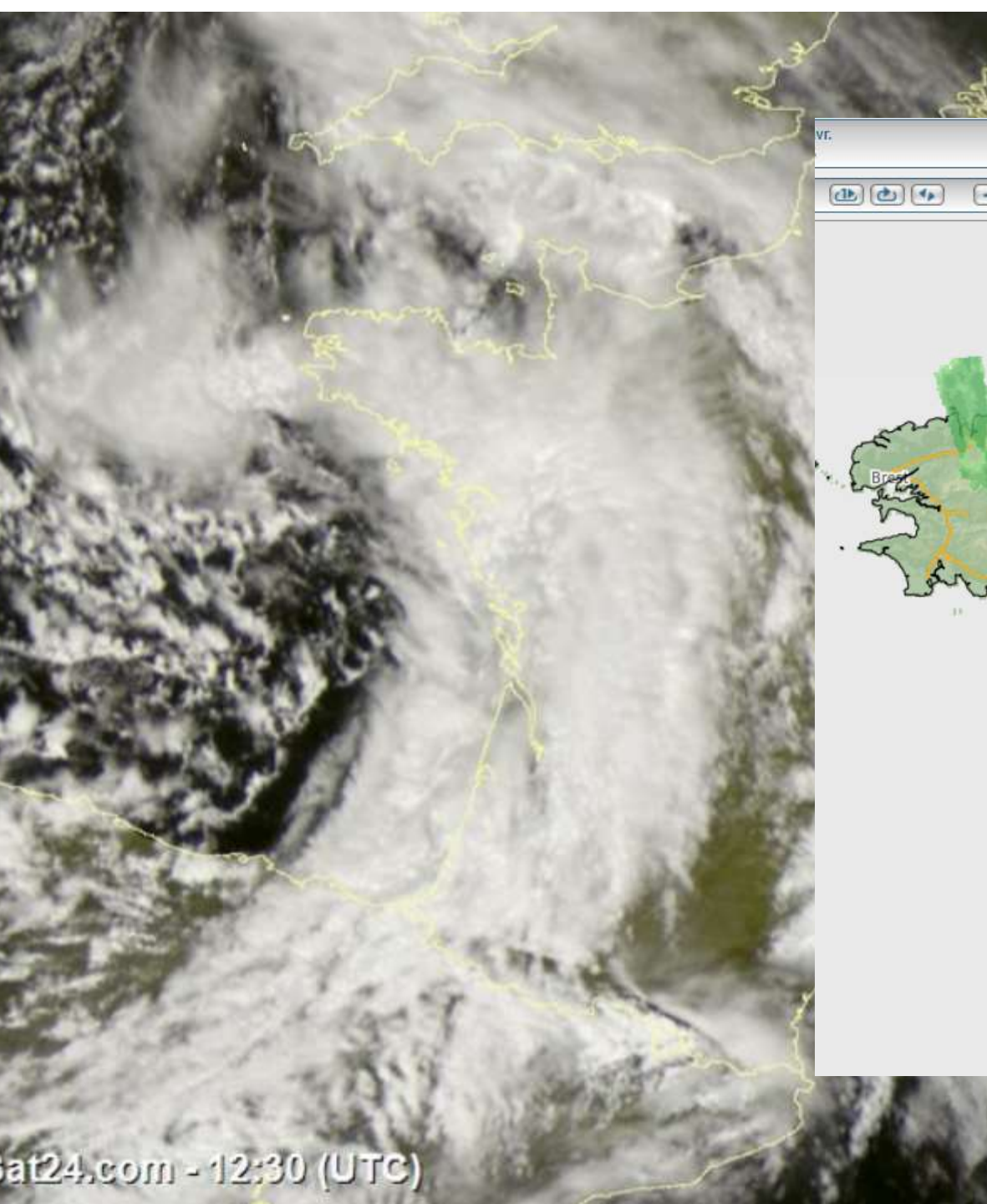




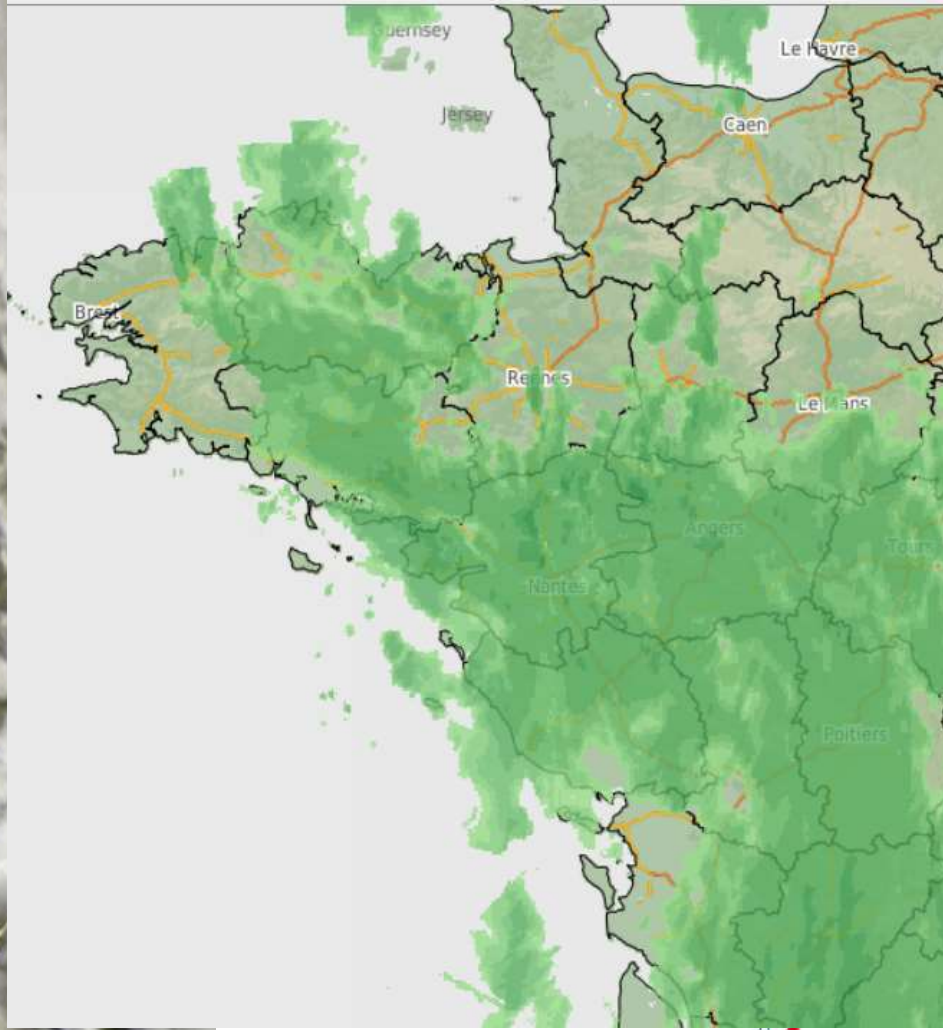
Saf24.com - 12:00 (UTC)







vr. **dim 30 avr.** 14h30 dim 30 avr. 14h45 dim 30 avr. 15h00



sat24.com - 12:30 (UTC)



Ecole Nationale de Voile et des Sports Nautiques

14H20

Dans le front , rotation droite



14H45 LOC

Lueur à l'horizon, le ciel se déchire



# Phare de la Teignouse

14H: 200° → 14H20: 220°  
Soit 20° de droite en 20mn

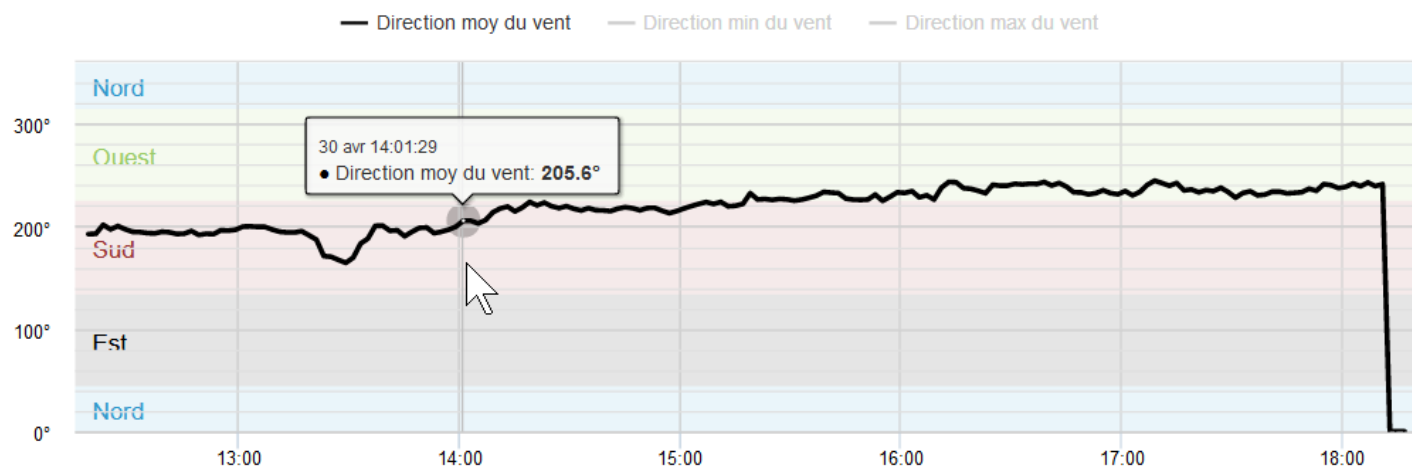
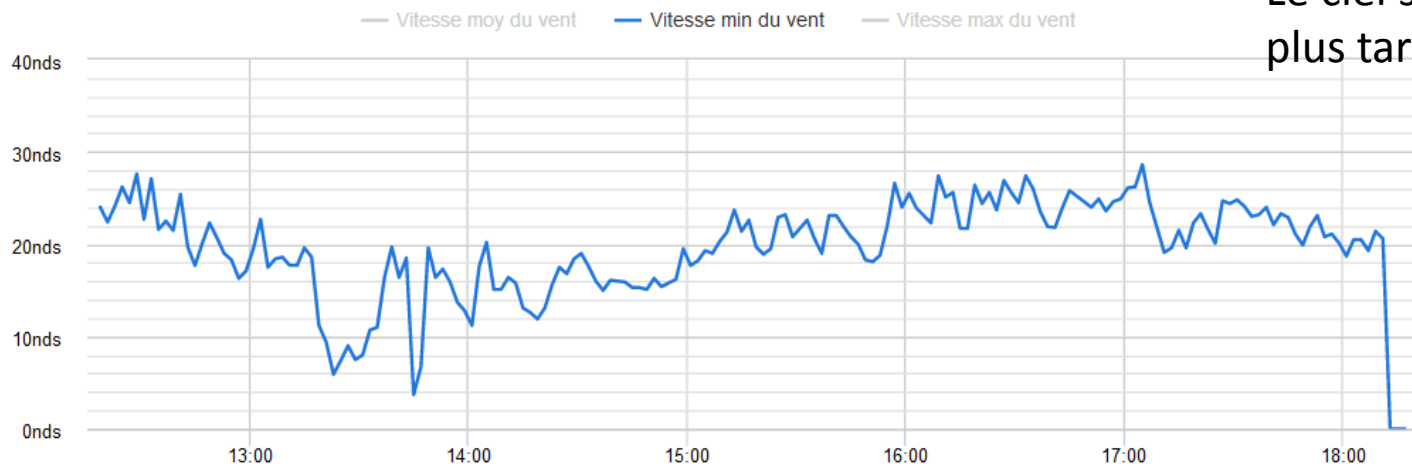
2 dernières heures

Graphique 6h

Graphique 24h

8 derniers jours

Le ciel se « déchire » un peu plus tard à partir de 14H30



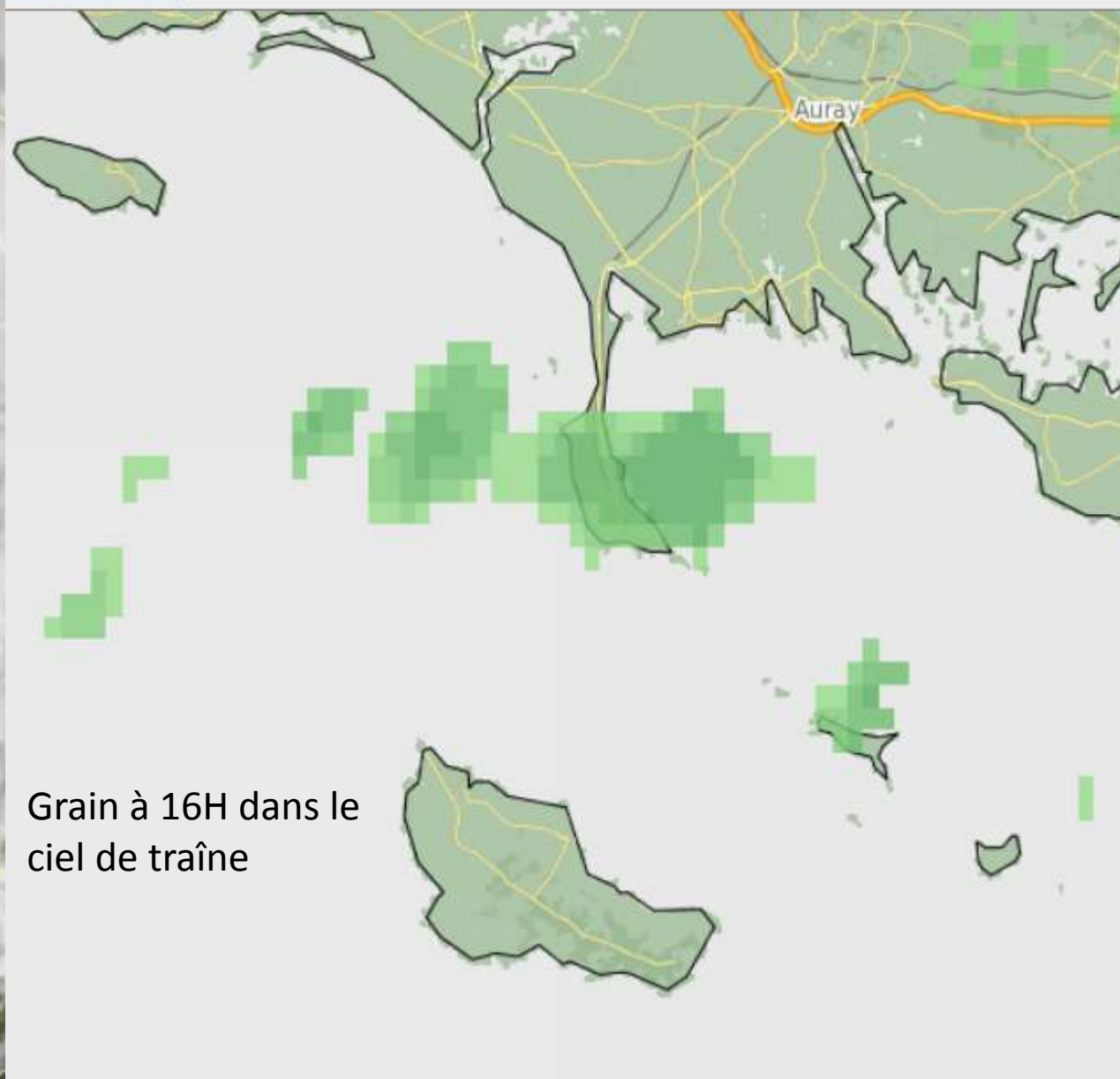




4.com - 14:00 (UTC)

dim 30 avr. 15h45      **dim 30 avr. 16h00**      dim 30 avr. 16h15

+ -



Grain à 16H dans le ciel de traîne



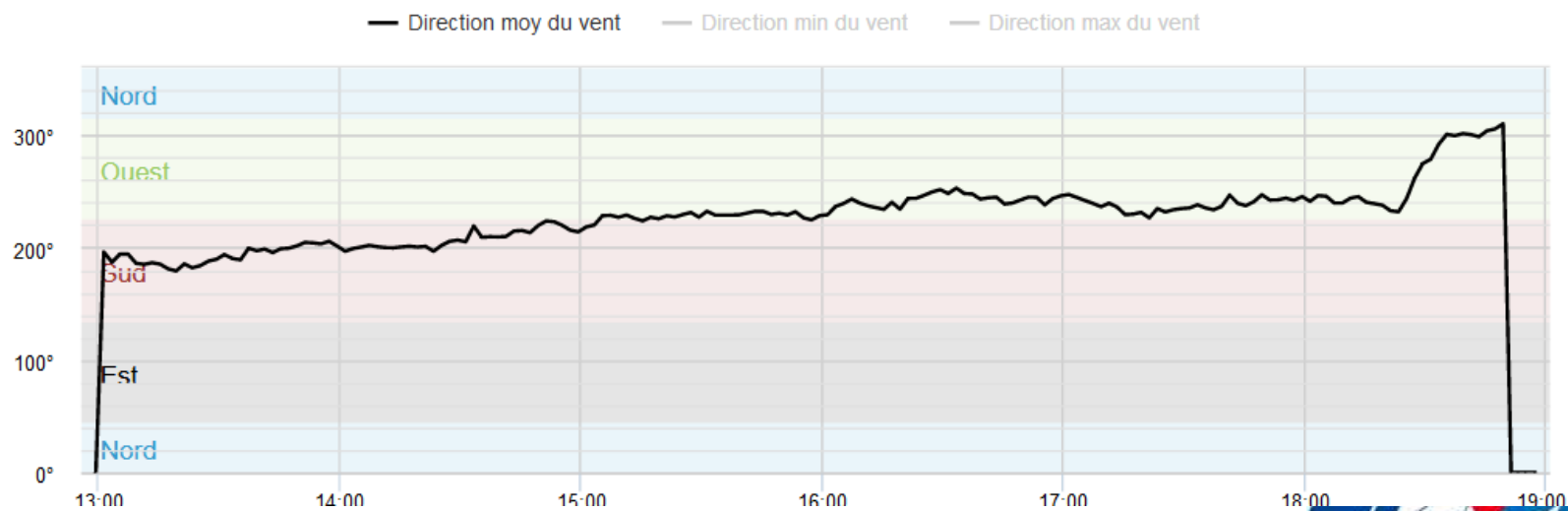
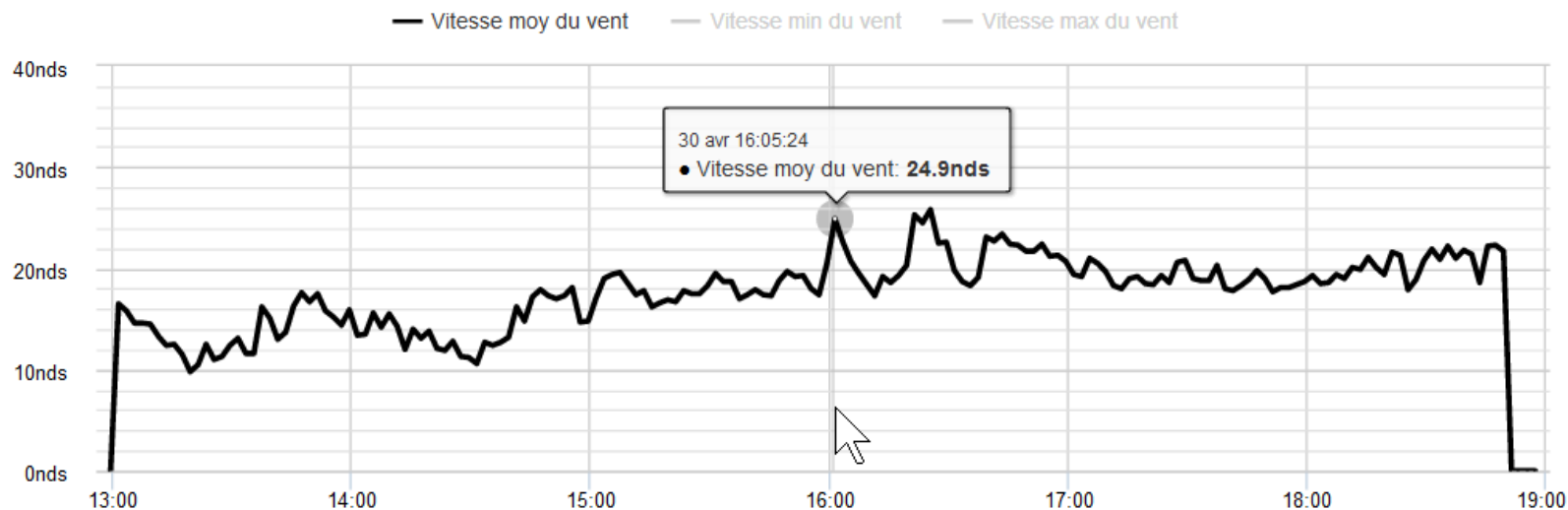
# Isthme - Saint Pierre Quiberon

2 dernières heures

Graphique 6h

Graphique 24h

8 derniers jours



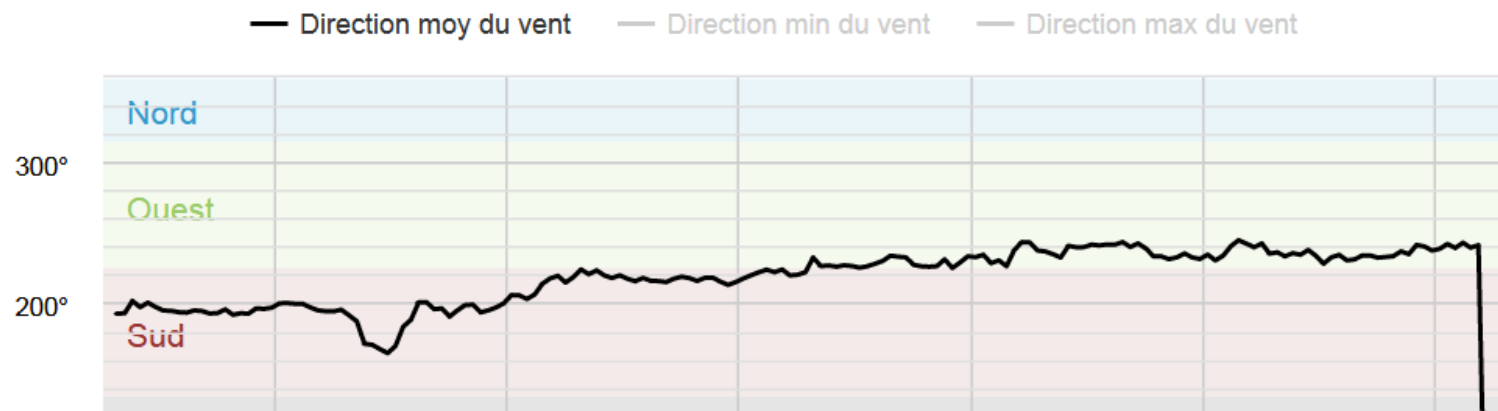
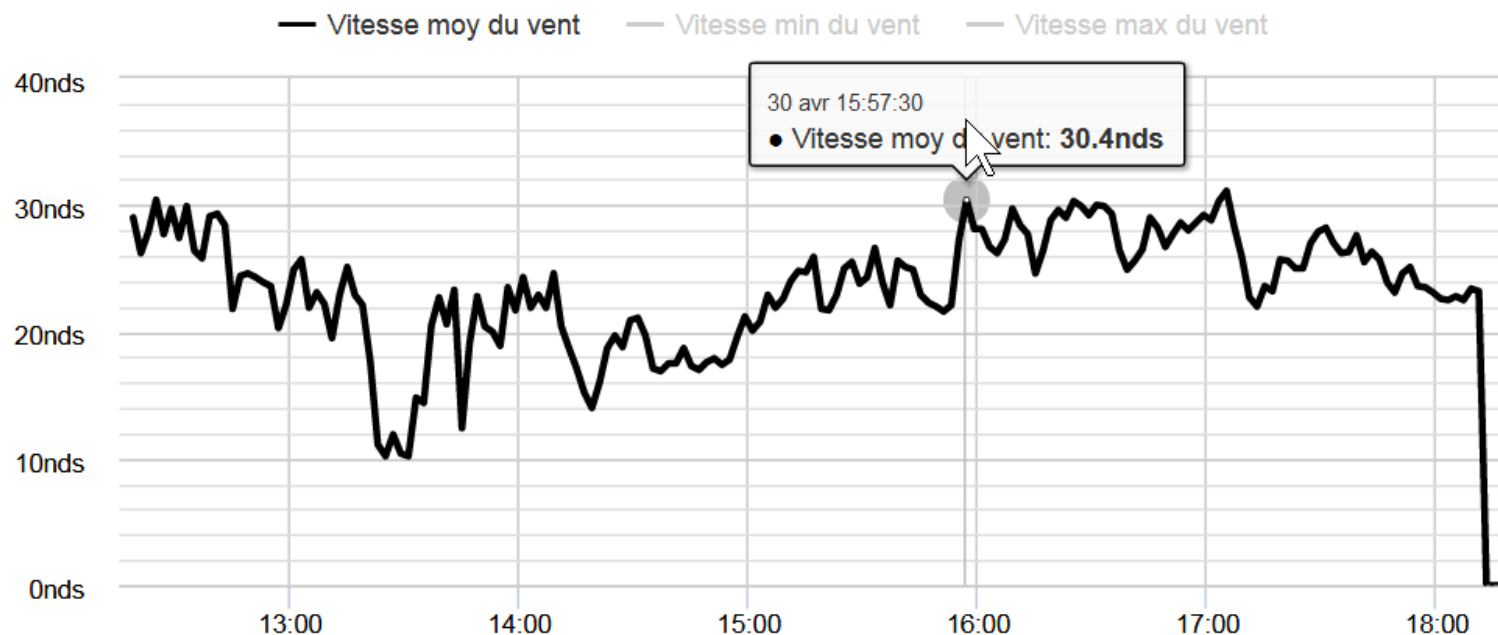
# Phare de la Teignouse

2 dernières heures

Graphique 6h

Graphique 24h

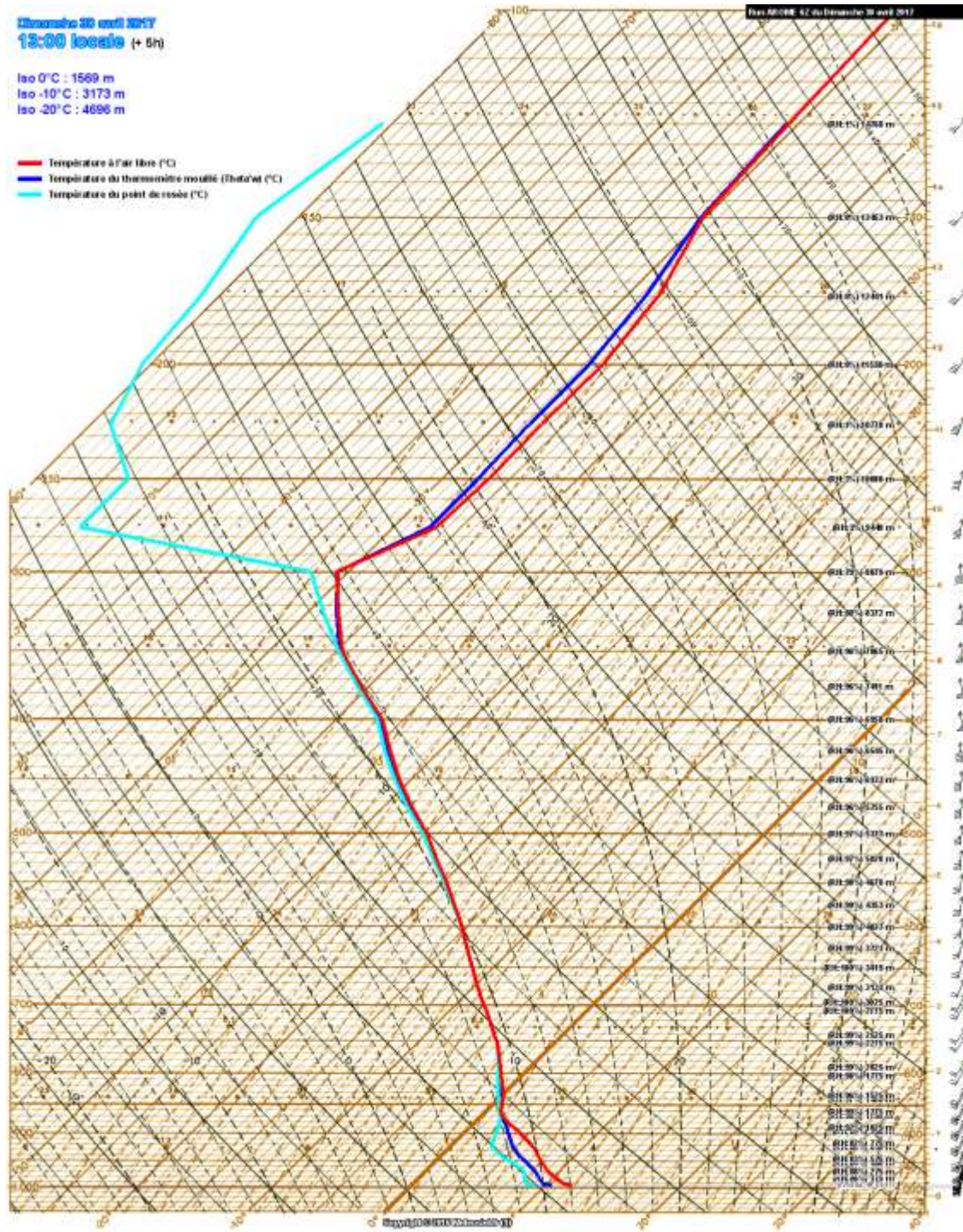
8 derniers jours



Chaussée 30 avril 2017  
13:00 locale (+ 6h)

Isot 0°C : 1569 m  
Isot -10°C : 3173 m  
Isot -20°C : 4896 m

— Température à l'air libre (°C)  
— Température du thermomètre mouillé (Tadair) (°C)  
— Température du point de rosée (°C)



Fédération Française de Voile et des Sports Nautiques